

Карточка обследования лесного участка

в соответствии с постановлением Правительства Российской Федерации от 7 мая 2019 г. № 566 «Об утверждении Правил выполнения работ по лесовосстановлению или лесоразведению лицами, использующими леса в соответствии со статьями 43 -46 Лесного кодекса Российской Федерации и лицами, обратившимися с ходатайством или заявлением об изменении целевого назначения лесного участка»

«11» 09 2019г.

Комиссией в составе: инженера по лесовосстановлению Учебно-опытного лесхоза Сухих Н.Н., мастера леса Русинова П.А.

Проведено обследование лесного участка, расположенного в квартале: 94 ; выдел: 5 ; Нолькинского лесного участка ; Учебно-опытного участкового лесничества Куярского лесничества - филиала ГКУ РМЭ "Югмежупрлес"

Установлено:

Местоположение участка: соответствует

Площадь участка: 1,8 га

Категория земель: вырубка 2019 года

Лесорастительные условия : Смчер ВЗ

Необходимость в очистке участка и способ: очистка удовлетворительная

Количество пней шт/га: 600 шт/га _____ средний диаметр 24 см.

Характеристика подроста: _____
(наличие; состав; средняя высота; возраст; кол-во штук на га; категория густоты; распределение по площади; жизнеспособность)

Планируемые мероприятия искусственное лесовосстановление

Лесной участок по результатам проведенного обследования пригоден для проведения лесовосстановления

Подписи лиц, проводивших обследование:

Сухих Н.Н.
(фамилия , инициалы)

Русинов П.А.
(фамилия, инициалы)


(подпись)


(подпись)

СОГЛАСОВАНО:

Директор Учебно-опытного лесхоза
(филиал) ФГБОУ ВО «ПГТУ»

Н.И. Попов

“ 11 ” 09 20 19 г.

ПРОЕКТ

искусственного лесовосстановления осень 2019г.

Лесничество (лесопарк, участковое лесничество) Нолькинский лесной участок Учебно-опытного участкового лесничества Куярского лесничества

Категория защитности Эксплуатационные леса Квартал 94 Выдел 5 Площадь лесного участка, га 1,8 га

Вид культур (сплошные, частичные, предварительные, подпологовые, реконструкция) сплошные

Главная порода Сосна обыкновенная

1. Категория л/к площади: вырубка 2019г, гарь, редина, пустырь, прогалина, состояние очистки удовлетворительное

2. Рельеф, почвы, механический состав, степень влажности: рельеф равнинный, почвы супесчаные, влажные

3. Напочвенный покров (важнейшие растения-индикаторы, степень задернения почвы): черника

4. Тип леса (тип вырубки), тип лесорастительных условий: СмчрВЗ (кипрейный)

5. Наличие естественного возобновления (по породам), тыс.шт/га _____ - _____
размещение, ср. высота, м _____ - _____

6. Захламленность _____ м³/га, наличие шней (валунов) _____ шт./га, ср. диаметр _____ см

7. Зараженность почвы вредителями, вид, шт/га: _____ - _____

8. Состав, возраст, полнота, класс бонитета реконструируемого насаждения _____ - _____

9. Способ реконструкции: ширина и направление коридоров, кулис, размеры окон; % от общей площади участка реконструируемого участка (в %): _____ - _____

10. Обоснование проектируемого способа лесовосстановления, породного состава восстанавливаемых лесов искусственное лесовосстановление путем создания лесных культур: посадки семян

11. Способы и сроки выполнения работ по лесовосстановлению (механизированная, конная, ручная, сплошная, полосами, бороздами, террасирование, площадками и т.д.), глубина обработки почвы, применяемые машины и орудия Частичная обработка почвы осенью 2019 г., с нарезкой борозд глубиной 15-20 см через 4,0 м МТЗ-82+ПКЛ-70

12. Размещение и размеры площадок, террас, полос, борозд на площади и их направление
4,0 м направление с З на В

13. Метод и способ создания культур (посадка сеянцами, саженцами, посев рядовой, строчно-лунный, комбинированный, ручной, механизированный) посадка 1-летних семян сосны обыкновенной с ЗКС вручную под РУДОЛ в дно плужных борозд

применяемые машины и орудия

14. Количество посадочных (посевных) мест на 1 га, тыс.шт.: 2500 шт.

15. Размещение посадочных (посевных) мест: 10000/(4,0*1,0)
расстояние между рядами (площадками) 4,0 м шаг посадки 1,0 м

16. Схема смешения пород: С-С-С-С-С

17. Потребность в посадочном (посевном) материале на 1 га 2500 шт. и на всю площадь по породам сосна обыкновенная - 4500 шт.

18. Характеристика посадочного (посевного) материала по породам: возраст, происхождение, селекционная категория, качество семян, номер сертификата 1-летние семена сосны обыкновенной с ЗКС, выращенные из нормальных семян, качество семян-2, удостоверение №.12/00743 от 02.02.2018г., паспорт №9 от 15.11.2015г

19. Способы подготовки семян к посеву _____ - _____

20. Виды и способы ухода, их кратность:

1-й год 2019г.-1 р.- ручная оправка растений.

2-й год 2020г.-2р. - скашивание растительности механическим способом.

3-й год 2021г.-2р. - скашивание растительности механическим способом.

4-й год 2022г. - 1р. - скашивание растительности механическим способом.

21. Противопожарные и защитные мероприятия: обеспечение естественного возобновления мелколиственными породами до 3-х единиц, минерализованные полосы

22. Показатели оценки восстанавливаемых лесов для признания работ по лесовосстановлению завершенными:

Возраст (лет) 7 лет, Ср. высота (м) 1,2 м

Кол-во деревьев гл. пород не менее тыс. шт. на 1 га 2,0 тыс. шт. на 1 га

Состав пород С2Б

К проекту прилагаются:

3. Чертеж участка

4. Карточка обследования лесного участка

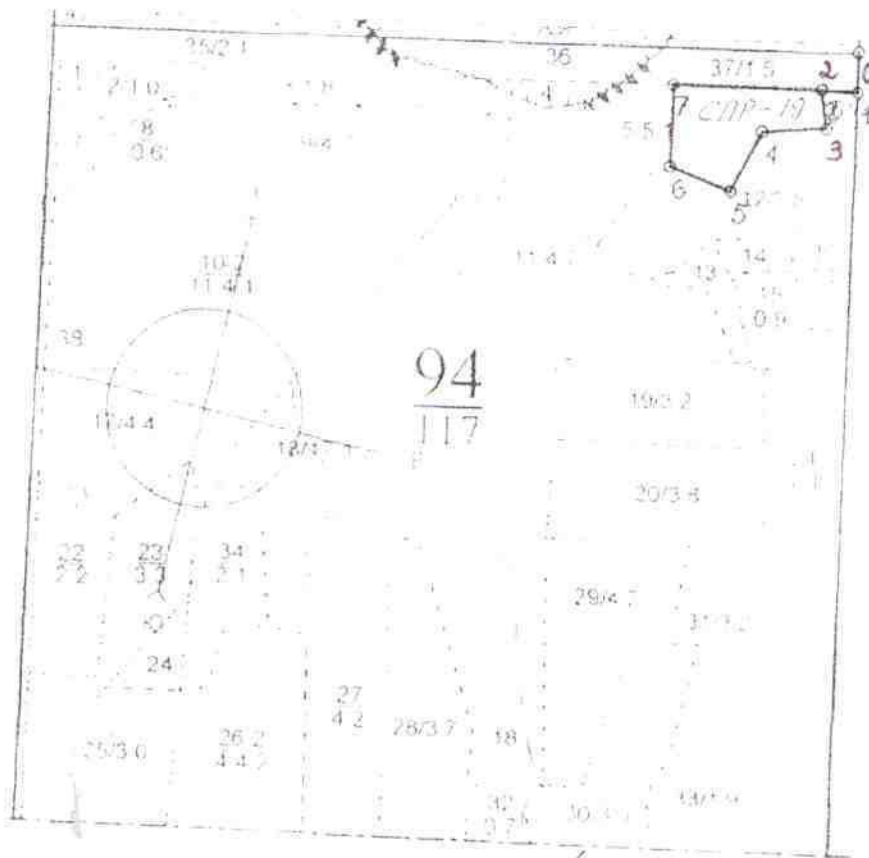
«11» 09 2019г.

Инженер по ЛВ Суши Суши Н.Н.

Чертеж участка

под искусственное лесовосстановление (посадка лесных культур)
Учебно-опытное участковое лесничество кв. 94 вид. 5 площадь 1,8 га

Масштаб 1:10000



Условные обозначения: границы лесного участка

№ точек	Румбы, град.	Линии, м	№ точек	Румбы, град.	Линии, м
Участок I			4-5	ЮЗ:14° 0.0'	89.00
0-1	ЮВ:12° 0.0'	53.00	5-6	СЗ:82° 0.0'	88.00
1-2	ЮЗ:80° 0.0'	49.00	6-7	СЗ:12° 0.0'	107.00
2-3	ЮВ:22° 0.0'	51.00	7-2	СВ:78° 0.0'	200.00
3-4	ЮЗ:74° 0.0'	86.00			